

P1 Stropodciał pchły
 1. płyta żelbetonowa
 2. skłona waha mineralna 20 cm
 3. w-wa szpilkowa - ciudy beton
 4. płyta żelbetonowa 15 cm
 5. sufit podwieszany

P2 Ściana zewnętrzna - zewnętrzny
 1. bloczek z betonu komorkowego 40cm
 2. tynk cementowo-wapienny wewnętrzny

P3 Ściana zewnętrzna - część przystopowa 1
 1. tynk cementowo-wapienny zewnętrzny
 2. płyta GKS 12 mm
 3. podkosztówka drewniana
 4. pakułki powietrzna
 5. bloczek z betonu mineralnego
 6. bloczek z betonu komorkowego
 7. docieplenie - XPS 5 cm
 8. docieplenie - XPS 20 cm
 9. tynk cementowo-wapienny zewnętrzny
 10. bloczek z betonu komorkowego
 11. tynk cementowo-wapienny wewnętrzny

P4 Ściana zewnętrzna - część przystopowa 2
 1. tynk cementowo-wapienny zewnętrzny
 2. skłona waha mineralna 14 cm
 3. wypełnienie z wełny mineralnej
 4. bloczek z betonu komorkowego
 5. docieplenie - XPS 5 cm
 6. docieplenie - XPS 20 cm
 7. tynk cementowo-wapienny wewnętrzny

P5 Ściana zewnętrzna - część przystopowa 3
 1. tynk cementowo-wapienny zewnętrzny
 2. skłona waha mineralna 14 cm
 3. wypełnienie z wełny mineralnej
 4. bloczek z betonu komorkowego
 5. docieplenie - XPS 5 cm
 6. docieplenie - XPS 20 cm
 7. tynk cementowo-wapienny wewnętrzny

P6 Ściana wewnętrzna 20 cm
 1. tynk cementowo-wapienny zewnętrzny
 2. tynk cementowo-wapienny wewnętrzny

P7 Podłoga na gruncie
 1. 1. piasek gruboziarnisty
 2. skłona waha mineralna 4 cm
 3. folia PE
 4. hydroizolacja - 2x papias
 5. ciudy beton - 10 cm
 6. paspek średni - 30 cm

P8 Komin
 1. skłona waha mineralna 2x papias
 2. docieplenie - XPS
 3. cegła

P9 Fundament
 1. fundament żelbetonowy
 2. docieplenie - XPS
 3. hydroizolacja - 2x papias
 4. hydroizolacja - 2x papias
 5. docieplenie - XPS

P10 Komin
 1. skłona waha mineralna 2x papias
 2. docieplenie - XPS
 3. cegła

P11 Komin
 1. skłona waha mineralna 2x papias
 2. docieplenie - XPS
 3. cegła

P12 Komin
 1. skłona waha mineralna 2x papias
 2. docieplenie - XPS
 3. cegła

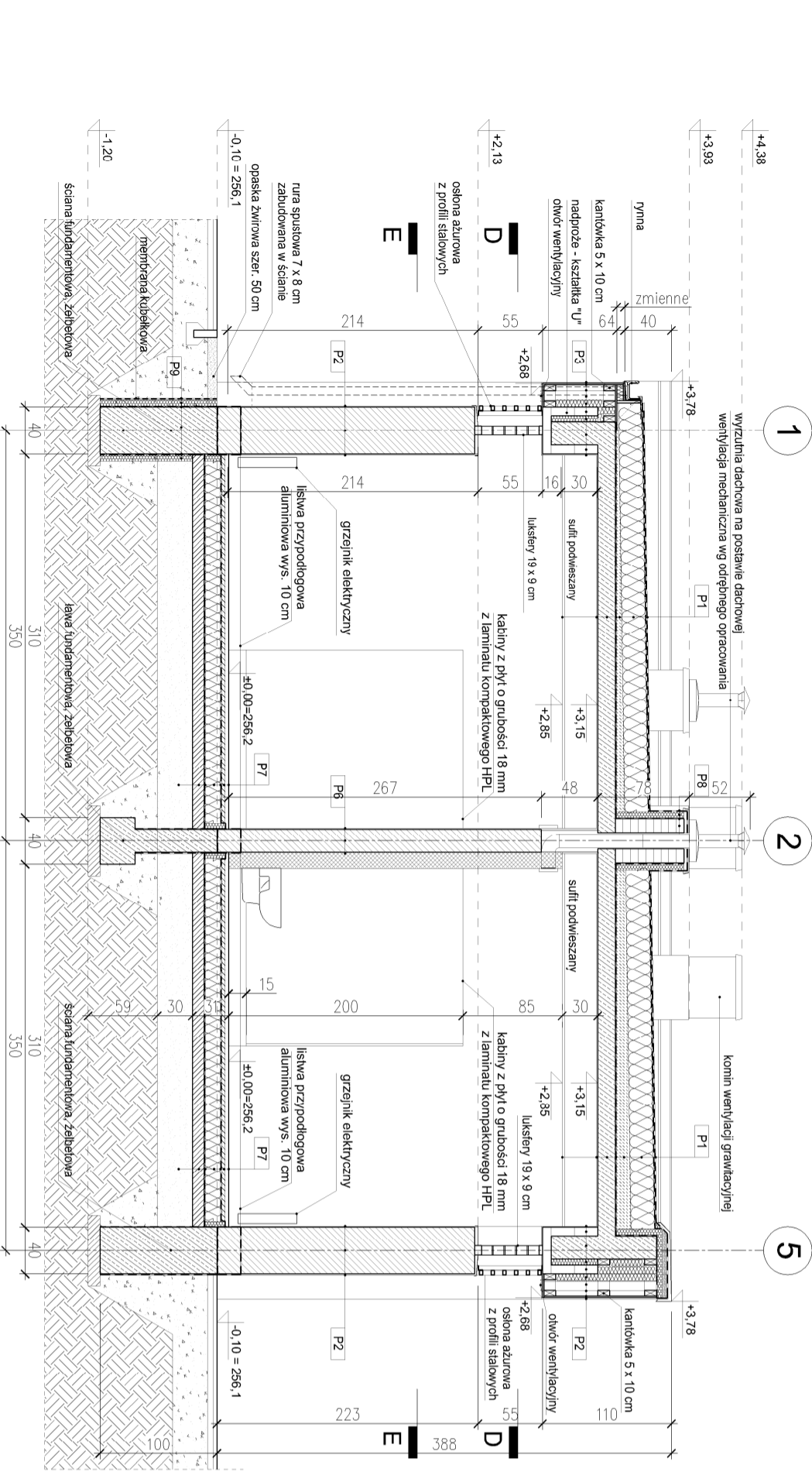
P13 Komin
 1. skłona waha mineralna 2x papias
 2. docieplenie - XPS
 3. cegła

P14 Komin
 1. skłona waha mineralna 2x papias
 2. docieplenie - XPS
 3. cegła

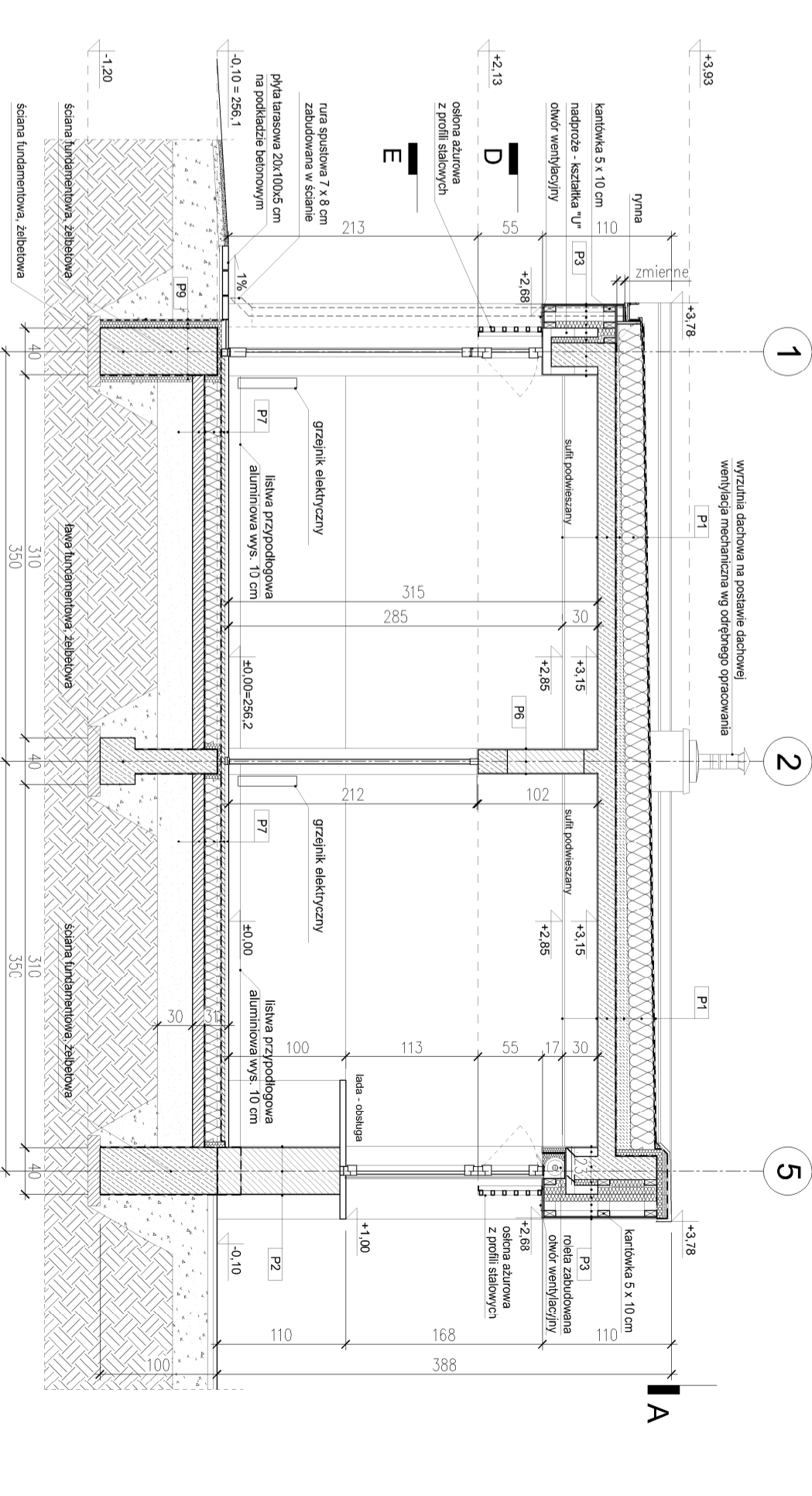
P15 Komin
 1. skłona waha mineralna 2x papias
 2. docieplenie - XPS
 3. cegła

P16 Komin
 1. skłona waha mineralna 2x papias
 2. docieplenie - XPS
 3. cegła

P17 Komin
 1. skłona waha mineralna 2x papias
 2. docieplenie - XPS
 3. cegła

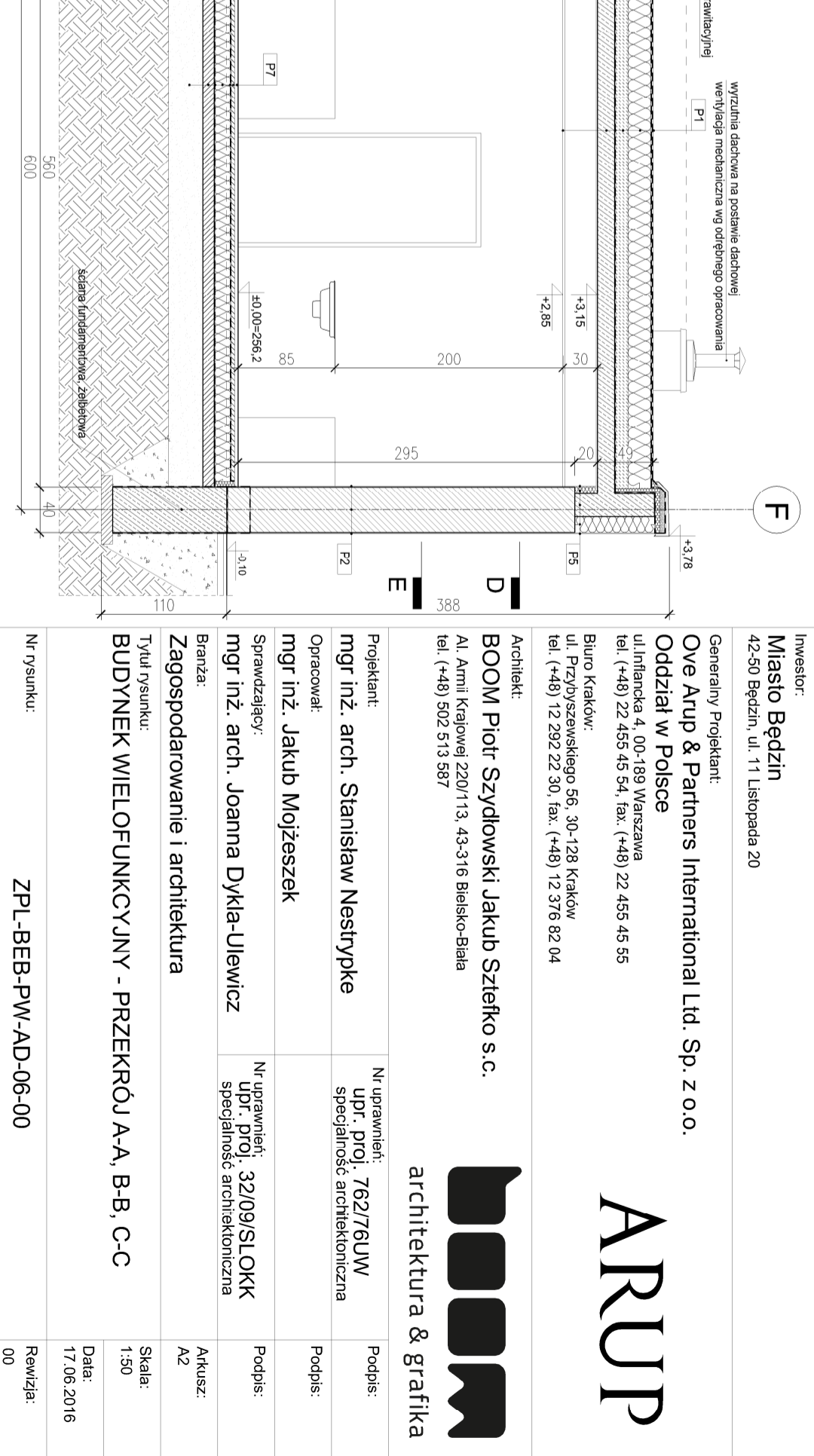
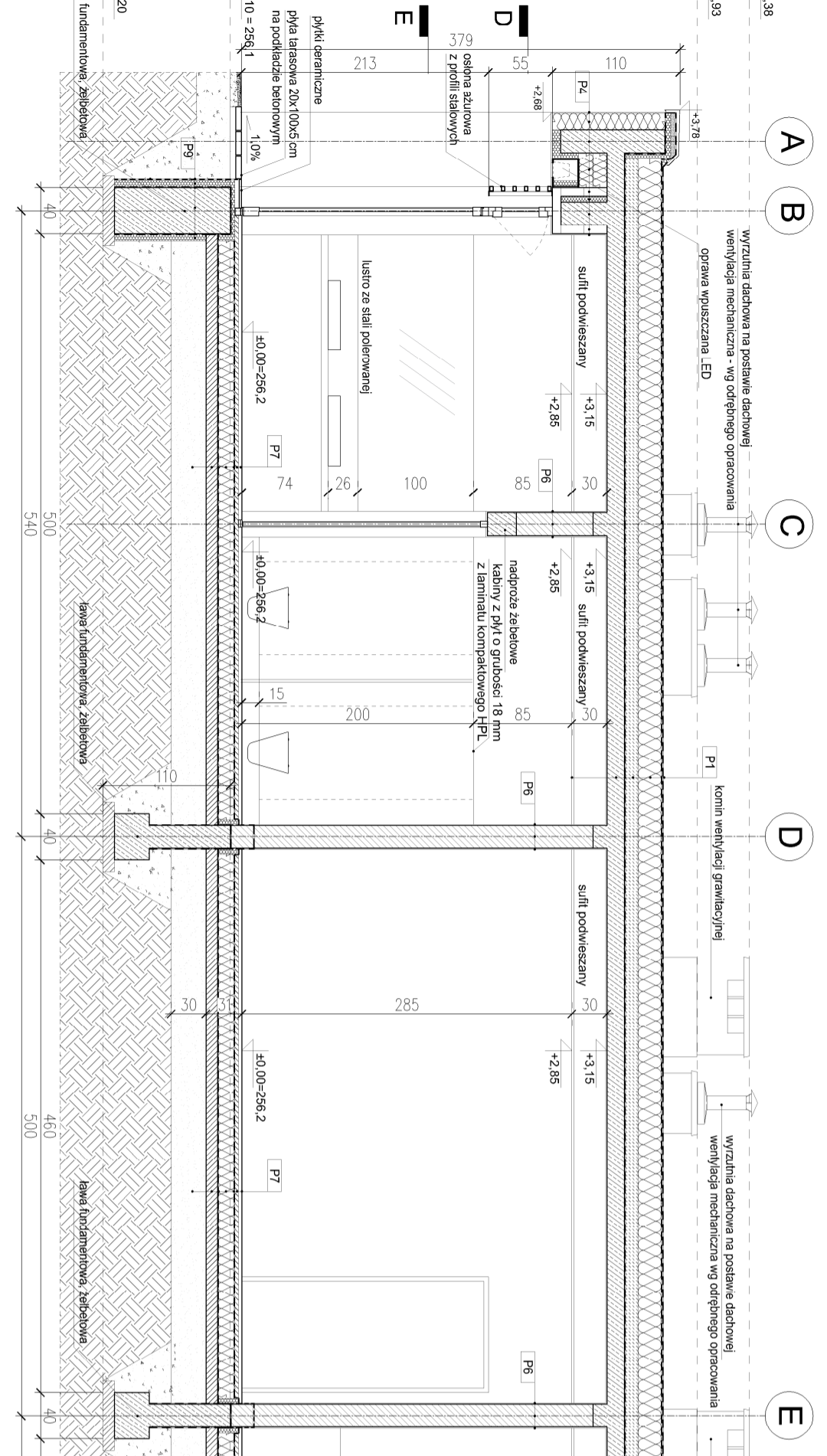


PRZEKRÓJ A - A skala 1:50



PRZEKRÓJ B - B skala 1:50

PRZEKRÓJ C - C
 skala 1:50



- UWAGI:
 1. PRZED PRZYSTĄPIENIEM DO PRAC BUDOWLANYCH, WSZYSTKIE WYMIARY NALEŻY SPRAWDZIĆ NA BUDOWIE;
 2. NIE SKALOWAĆ WYMIARÓW Z RYSUNKU;
 3. WSZYSTKIE ROBOTY NALEŻY PROWADZIĆ ZGODNIE Z WYKONANĄ TECHNICZNYMI WYKONAWSTWA I ODBIORU ROBÓT, ZASADAMI SZTUKI BUDOWLANEJ ORAZ PRZEPISAMI BHP;
 4. DO WYKONANIA PRAC ZGODNIE Z NINIEJSZĄ DOKUMENTACJĄ NALEŻY STOSOWAĆ ELEMENTY I MATERIAŁY POSIADAJĄCE ATYSTY, ŚWADECTWA I CERTYFIKATY;
 5. WSZELKIE ZMIANY NALEŻY SKONSULTOWAĆ Z PROJEKTANTEM.

3
2
1	Treść
Nr projektu: 244845-00		
Lokalizacja: Będzin, działki nr: 34, 35, 51/2, 137/1, 137/2, 139/1, nr obrębku: 240101_1.0001		
Inwestor: Miasto Będzin		
42-50 Będzin, ul. 11 Listopada 20		
Generalny Projektant: Ove Arup & Partners International Ltd. Sp. z o.o.		
Oddział w Polsce: ul. Inflancka 4, 00-189 Warszawa tel. (+48) 22 455 45 54, fax. (+48) 22 455 45 55		
Buro Kraków: ul. Fryzjerskiego 56, 30-128 Kraków tel. (+48) 12 292 22 30, fax. (+48) 12 376 82 04		
Architekt: BOOM architektura & grafika		
Al. Armii Krajowej 220/113, 43-316 Bielsko-Biala tel. (+48) 502 513 587		
Projektant:	Nr uprawnień:	Podpis:
mgr inż. arch. Stanisław Nestrypke	UPR. PROJ. 762/76LW	specjalność architektoniczna
Opracował:	Podpis:	
mgr inż. Jakub Mojżeszek		
Sprawdzał/ów:	Nr uprawnień:	Podpis:
mgr inż. arch. Joanna Dykła-Ulewicz	UPR. PROJ. 32/09/SLOK	specjalność architektoniczna
Zagospodarowanie i architektura		
Tytuł rysunku: BUDYNEK WIELOFUNKCYJNY - PRZEKRÓJ A-A, B-B, C-C		
Nr rysunku:	Skala:	Data:
ZPL-BEB-PW-AD-06-00	1:50	17.06.2016
	Revizja:	
	00	

ARUP

BOOM architektura & grafika